



ПГС

**КОМИТЕТ ИМУЩЕСТВЕННЫХ ОТНОШЕНИЙ
АДМИНИСТРАЦИИ ПЕРМСКОГО МУНИЦИПАЛЬНОГО ОКРУГА**

РЕШЕНИЕ

о размещении объектов № 751

Пермский край
Пермский округ

01.04.2024

Комитет имущественных отношений администрации Пермского муниципального округа разрешает Публичному акционерному обществу «Россети Урал» (ИНН 6671163413, ОГРН 1056604000970, почтовый адрес: 620026, г. Екатеринбург, ул. Мамина Сибиряка, д. 140)

размещение объекта: «Строительство ВЛ 0,4 кВ с установкой ПУ для электроснабжения деревни Заосиново (4500067564)»

на землях муниципальной собственности

на срок бессрочно

Местоположение: Пермский край, Пермский муниципальный округ, д. Заосиново

Приложение: схема предполагаемых к использованию земель или земельных участков.

Особые условия использования:

1) При установке опор электросетевого хозяйства учесть параметры ширины проезда улично-дорожной сети, во избежание сужения полосы отвода дороги. Установить опоры на расстоянии не более 2 метров от границ земельного участка.

2) При условии получения разрешения на производство земляных работ.

Заместитель председателя комитета



(подпись, печать)

М.В. Королева

СХЕМА
предполагаемых к использованию земель или части земельного участка

Объект: Строительство ВЛ 0,4 кВ с установкой ПУ для электрооборудования деревни Заосиново (4500067564)

Местоположение: Российская Федерация, Пермский край, Пермский муниципальный округ, д. Заосиново

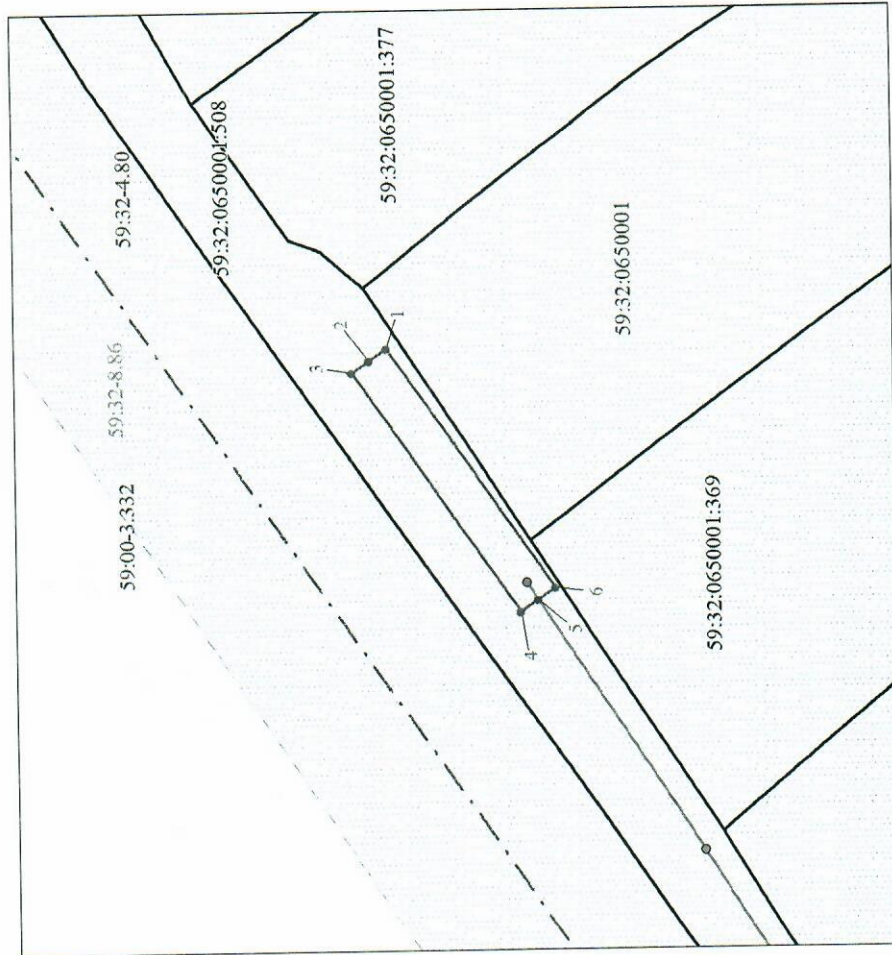
Площадь земель или части земельного участка: 112 кв.м.

Категория земель: земли населенных пунктов

Вид разрешенного использования (при наличии): -

Обозначение характерных точек границ	Координаты, м		
	X	Y	Z
1	515954.27	2217151.36	
2	515955.92	2217150.23	
3	515957.57	2217149.10	
4	515941.66	2217126.01	
5	515940.01	2217127.15	
6	515938.36	2217128.28	
1	515954.27	2217151.36	

Система координат: МСК-59 (зона2)



Масштаб 1:500

Условные обозначения:

- Граница испрашиваемого земельного участка (части земельного участка)
- Граница существующих земельных участков, учтенных в ЕГРН
- Граница охранной зоны
- Граница существующих объектов капитального строительства, учтенных в ЕГРН

Границы кадастрового квартала	59:15:1030101
Номер кадастрового квартала	59:15:1030101:4
Надпись кадастрового номера земельного участка	59:15-4-25
Обозначение муниципального образования, населенного пункта	

Описание границ смежных землепользователей:

От 1 до 1 – земельный участок 59:32:0650001:508